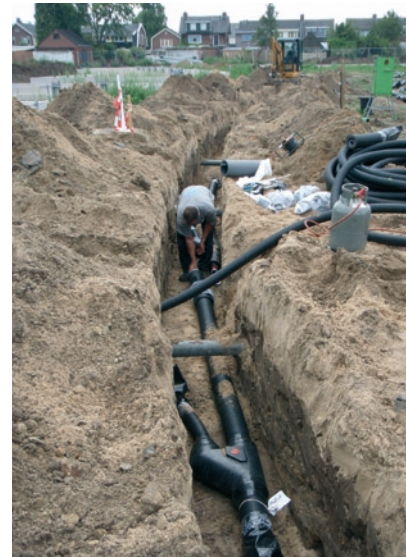




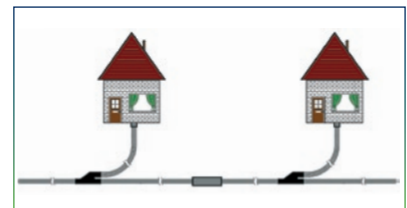
***Werkseitig vorisolierter
Hausanschluss für FLEXALEN 600™***

| | |
|-------------------|--|
| Beschreibung | <ul style="list-style-type: none"> - FlexaLink™ ist ein vorisolierter, kompakter Hausanschluss aus Kunststoff, werkseitig passgenau an FLEXALEN 600™ angeschlossen - Länge Flexalen 600™ individuell nach Kundenwunsch möglich |
| Anwendungsbereich | <ul style="list-style-type: none"> - Hausanschluss - optimale Lösung - Ermöglicht zeitsparende Verlegung von Nahwärme-Netzen |
| Vorteile | <ul style="list-style-type: none"> - „Plug & Play“- Hausanschluss - 75 % Zeitgewinn in der Montage, erheblicher Vorteil bei Sanierungen, Sperrungen von Straßen usw. - 100 % wasserdicht – Drucktest erfolgt werkseitig (nach DIN1988 RWI) - Verbindung vor Ort flexibel und leicht zu montieren |



Technische Daten

| | |
|-----------------|---|
| Mediumrohr | <ul style="list-style-type: none"> - Polybuten (PB) - Maximale Temperatur : 95°C / 8 bar - KIWA zertifiziert - Wärmeleitfähigkeit : 0,19 W/mK |
| Isoliermaterial | <ul style="list-style-type: none"> - Polyolefinschaum - Temperaturbereich: -80°C bis +95°C - Geschlossene Zellstruktur |
| Außenmantel | <ul style="list-style-type: none"> - High Density Polyethylen (HDPE) - Außenmanteldimension: 125 mm, 160 mm, 200 mm |
| Standardlängen | <ul style="list-style-type: none"> - 1 m + 5 m Haupttrasse Flexalen SL™ - Hausanschluss Flexalen 600™ Maßanfertigung nach Kundenwunsch |



FlexaLink™ - Sortiment

| Trasse | Hausanschluss | | | |
|----------|---------------|----------|----------|----------|
| | 160A2/40 | 125A2/32 | 125A2/25 | 125A2/20 |
| 200A2/63 | X | X | X | X |
| 160A2/50 | – | X | X | X |
| 160A2/40 | – | – | X | X |
| 125A2/32 | – | – | X | X |

X = lieferbar – = nicht lieferbar

DEUTSCHLAND

THERMAFLEX Isolierprodukte GmbH
 Industriering 13
 D-06712 Döschwitz
 Tel.: +49.34425.998.0
 Fax: +49.34425.998.88
 E-Mail: germany@thermaflex.com
 www.thermaflex.de

ÖSTERREICH

THERMAFLEX - FLEXALEN
 Rohr- und Isoliersysteme GmbH
 Siebenhirtenstraße 17
 A-1230 Wien
 Tel.: +43.1.523 26 25.0
 Fax: +43.1.523 26 25.24
 E-Mail: t.info@thermaflex.at
 www.thermaflex.at



Technische Änderungen vorbehalten.